



玉汝成  
YUCERA

YRC-S05

# 智扫·新生代

全新智能口扫 高效诊疗新体验



## YRC-S05 产品优势

更舒适、更精准、更智能

玉汝成全新自研YRC-S05口内扫描仪，以人性化圆润机身设计，极大优化口内贴合感与操作舒适度。整机重量仅126g，长久持握轻松自如，配合其高效的成像系统，1分钟内即可快速完成全口扫描，显著提升临床效率。其出色的性能与广泛适用性，能充分满足数字化修复、正畸及种植导航模板等多领域的精准取像需求，是您值得信赖的数字化得力助手。

### 机身轻巧坚固，抗摔耐用

机身采用高性能工程塑料，重量仅126g，小巧轻便且抗摔耐用；操作无噪音，患者体验佳。

### 医工级安全标准，诊疗零风险

扫描头采用FDA认证医疗级材料，配备6个可高压灭菌扫描头，彻底杜绝交叉感染。

### 智能便捷操控，上手零门槛

体感控制+多功能按键，启停、换模式随手完成；1.8米长电缆设计，操作灵活省力。一键启用，自动校准；定期维护，性能稳定。

### 超低入口高度，自热防雾功能

14mm超薄扫描头，轻松深入口腔，应对复杂临床情况；内置自动加热，告别镜面起雾，让检查更清晰、更舒适。



### 双精度硬核保障，数据精准可靠

精密度 $\leq 6\mu\text{m}$ 、精度 $\leq 8\mu\text{m}$ ，精准捕捉牙体细微结构，确保数据精准可靠。



### 多场景适配，实用属性拉满

0-20mm景深，18mm $\times$ 16mm视野，适用于全口、修复、种植等多种场景；



### 高清无损成像，细节清晰可辨

多色光源适配不同口腔环境，清晰还原牙齿与软组织细节，微小裂纹、邻面间隙均清晰可辨。



### 极速扫描效率，全弓1分钟搞定

扫描速度24帧/秒，全牙弓 $<$ 1分钟，无需传统印模步骤，大幅提升诊疗效率。

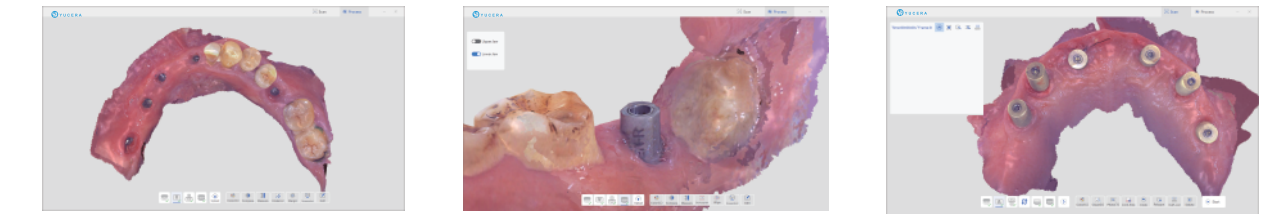


### 全格式兼容，数字化无缝衔接

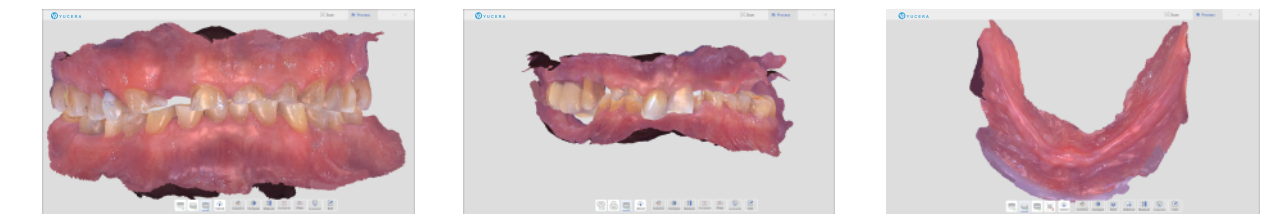
支持STL、PLY、OBJ等主流格式，USB 3.0高速传输，无缝对接CAD/CAM系统及3D打印设备。

## 应用范围

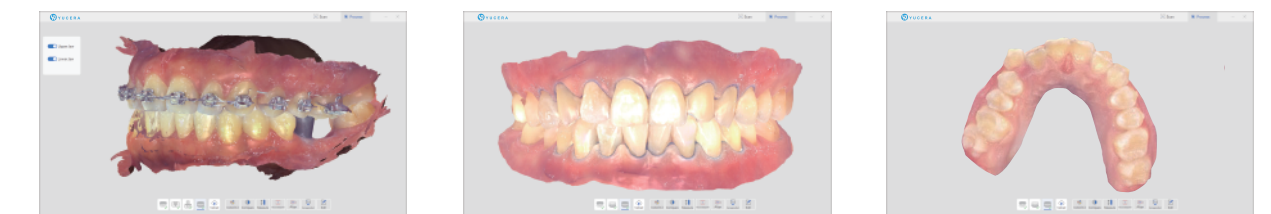
### 数字种植



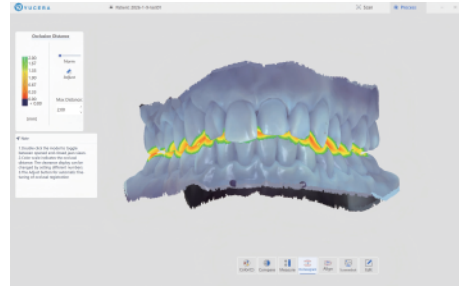
### 数字修复



### 数字正畸

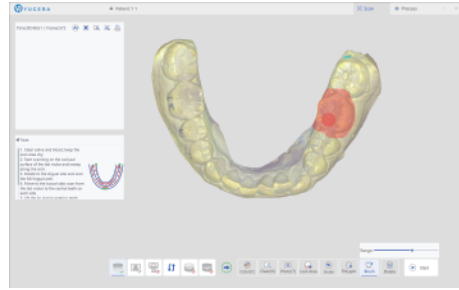


## 软件功能



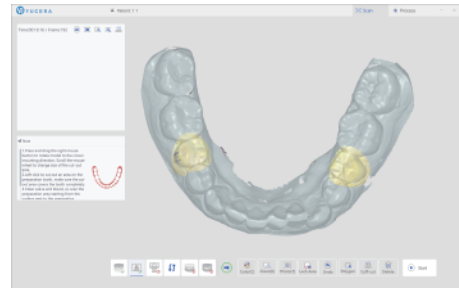
### 咬合距离测量

确认咬合，空间测量  
测量咬合间距，色彩梯度显示距离，准确判断修复空间，协助备牙效果提升



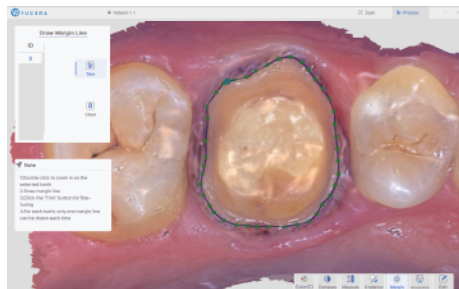
### 剪切功能

精准去扰，数据无忧  
一键精准剔除扫描过程中的无效干扰数据，为后续修复设计与加工提供更可靠的数字基础。



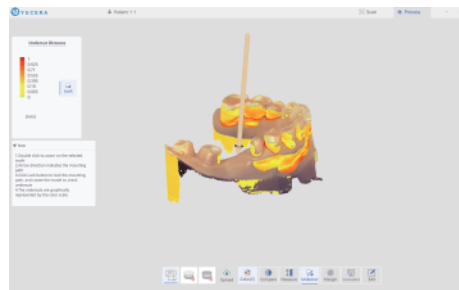
### 备牙前扫描

留存数据，有据可依  
有效记录备用前后牙体形态、咬合关系等，为义齿加工提供可靠参考



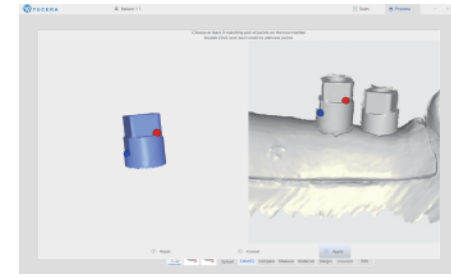
### 颈缘线描绘

描摹肩台，联通医技  
临床确认准确肩台边缘,避免经验加工,规范医技协做,提升戴牙成功率



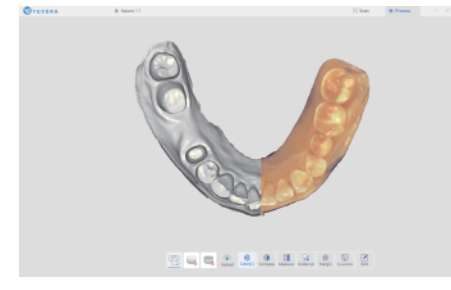
### 倒凹检查

智能识别倒凹，辅助精准备牙  
直观查看就位道方向的倒凹情况，提前规避戴牙风险，降低返工



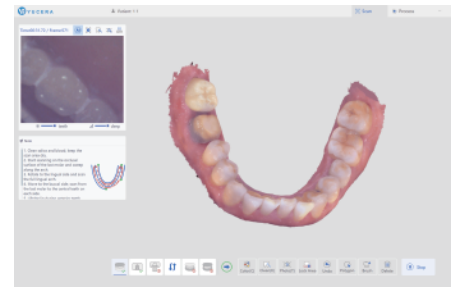
### 补全功能

扫描杆数据替换，一步到位  
扫描杆标准数据替换扫描数据，降低复杂病例口内扫描难度，简化临床操作，提高数据合格率。



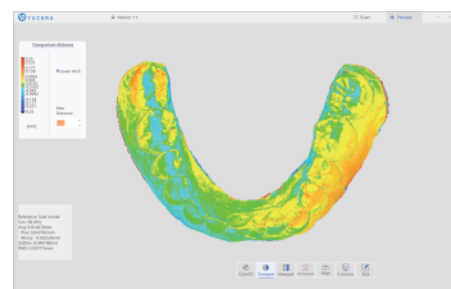
### 对比功能

真彩还原，石膏检查  
牙颌真彩可视，细节清晰还原，一键切换色彩，全面检查模型数据



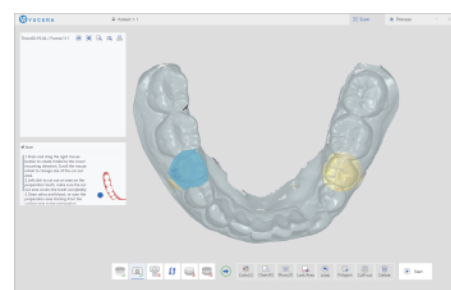
### AI智能

精准识别，“智”取牙模  
AI赋能，识别软硬组织，剔除冗余数据，制取清爽牙模



### 病程监测

同屏对比，多维分析  
全周期诊疗监测，对比观察模型差异，同步分析，诊研全面升级



### 锁定功能

锁定数据，安心扫描  
圈选锁定牙位，防止数据丢失，大胆扫描，拒绝多余数据干扰

## 产品参数

扫描技术	智能动态三维扫描
光源	多色激光
产品尺寸	225*32*26mm
产品重量（不含数据线）	不带扫描头：115g、带扫描头：126g
单次扫描范围	18mm*16mm
扫描头尺寸(长x宽x高)	83*19*14mm
扫描深度	0-20mm
扫描帧率	24 fps
扫描头个数	6个，支持多次高压蒸汽灭菌100次
接口	USB3.0
多功能按键	支持
体感操控	支持
精准度	8μm
精密度	6μm
全口扫描时间	<1分钟
三维数据格式	STL、PLY、OBJ



## 电脑配置

中央处理器	英特尔i7-12700H/英特尔i7-11800H或更高版本
显卡	RTX2060/RTX3060或以上
内存	16G/32G
硬盘	SSD 512GB或以上
操作系统	Windows 10/11 64位
显示器	分辨率1920x1080及以上

深圳玉汝成口腔材料有限公司  
Shenzhen Yurucheng Dental Materials Co.,Ltd.

电话: 400-995-8505

邮箱: info@yucera.com

网站: www.yucera.com

地址: 深圳市坪山区临惠路19号银星生命健康科技园4栋



扫码关注公众号