

# YRC-S03

全能口扫 专业全覆盖

- 超快取模
- 轻巧精准
- 云端互联
- 实时报告



AI快速扫描 实时健康报告  
智领数字化诊疗新时代

玉汝成YRC-S03是一款专业级AI智能口内扫描仪，以数字化诊疗为核心，可以高效、准确的采集患者口内数据，其搭载超高速扫描系统（80mm/s），全口扫描仅需90秒，精度 $\leq 15\mu\text{m}$ ，可为门诊治疗提供更完整直观的数据，为患者提供更加舒适便捷的治疗体验。

特有数据开放性设计，支持多种修复设计软件，适用范围涵盖数字化修复、数字化正畸、数字化种植导航模板等领域。凭借全场景覆盖、无短板性能与云端生态，YRC-S03为口腔机构提供从数据采集到智能管理的全链路解决方案。

<p><b>轻盈机身</b></p> <p>手柄仅重 204g，人体工学设计，握感舒适，单手操作流畅。</p>	<p><b>静音防尘</b></p> <p>一体化手柄设计+独有的散热电路系统设计，无尘防污，减少交叉感染风险。操作无噪音，患者体验佳。</p>	<p><b>Type-C直连</b></p> <p>采用Type-c数据线直连，稳定传输；插拔式旋入式线尾设计，可灵活更换。</p>
---	--	--



## 01 硬件核心技术优势

### 快速扫描，全口最快仅需90S

快速取模，直线扫描速度达 80mm/s、精度 $\leq 15\mu\text{m}$ 。更快的重建、更优化的匹配算法，全口真人扫描只需90S起。

### 手柄智能远程控制

长按手柄按钮进入选择页面，再短按切换，长按确定上牙弓、下牙弓、左咬合、右咬合、金属、AI六大模式可选。

### 两种尺寸扫描头，适配不同开口度患者

标配标准扫描头\*2和迷你扫描头\*1两种规格，适配不同开口度患者的临床需求。

### 可高温高压灭菌100次

扫描头内加热设计，即时加热，温度稳定，防止扫描头镜面起雾。支持100次高温高压灭菌。



## 02 数字化诊疗生态

### AI智能辅助

#### AI智能扫描

运用AI智能算法，实时去除多余软组织；扫描更流畅，扫描结果更干净；可应用于无牙颌优化，龋齿检测，自动标注等领域

#### 正畸模拟功能

自动排牙，轻松查看矫正效果，医患沟通更简单。

#### 辅助功能

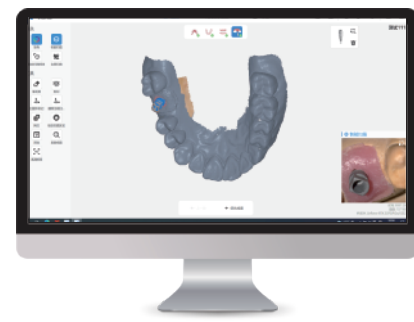
可检测倒凹、咬合、描绘边缘线、调整坐标。



## ► 多模扫描

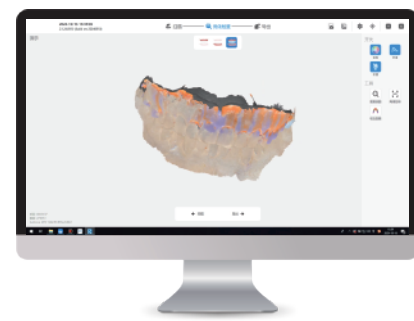
### 扫描杆智能匹配

种植扫描模式,口外轻松扫描,口内1秒快速匹配原始数据,更迅速准确的定位扫描杆,提高口内种植数据准确性和完整性,降低医生口内种植扫描难度



### 印模扫描

对于口内扫不到或不好扫的地方采用印模扫描模型,以口内和扫描胶模混合扫描的方式实现高难度病例更完整扫描数据。

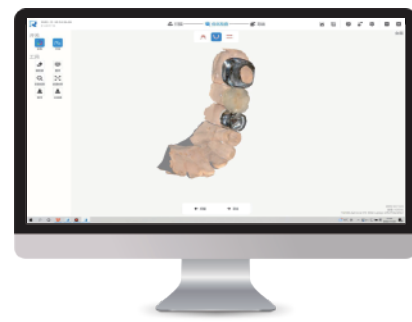


### 保留更多黏膜

针对无牙颌病例或需要保留较多软组织数据病例开启保留更多黏膜,可保留软组织数据,改善扫描体验。

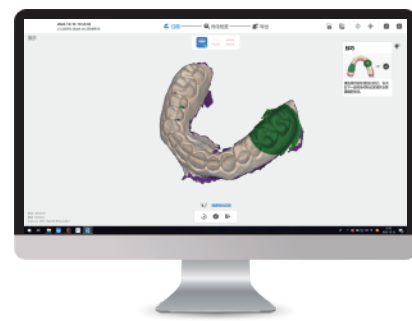
### 金属扫描

金属反光强,噪点多;有效重建面积小,拼接困难;针对以上问题进行了重点优化



### 精细扫描

精细扫描模式,改善牙龈和牙齿之间缝隙粘连问题可获取更真实的口内数据。



## 03 云端互联与数据管理

### 病例云分享

扫描数据实时上传,支持手机、电脑等多终端同步,一键生成口腔健康报告。无论患者还是医生,可快速直观查看牙齿3D模型及细节数据,实现医患沟通可视化,助力远程会诊与智能监控。

### 数据管理

云平台提供全链路数据可视化,实现临床端技工端云服务,数据一键上传下载。



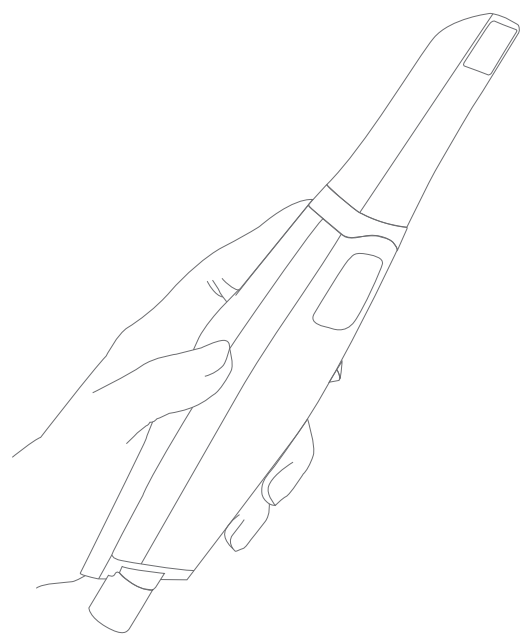
## 安全与兼容性

### 超长续航

设备使用年限长达12年,连续工作时长超 30,000小时。

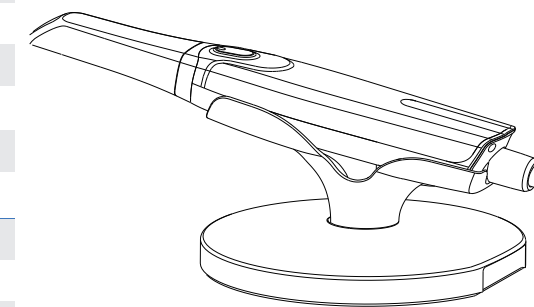
### 广泛兼容

适配Windows系统,推荐配置Intel i7处理器+16GB内存,无缝对接主流设计软件。



## 产品规格参数

基本参数	
型号	YRC-S03
手柄尺寸	240*49.5*30.5mm
取相技术	光学连续视频采集
扫描深度	0-15mm
扫描精度	单牙≤15μm 全口≤30μm
图像模式同步	3D视频
快速复位	有
模型优化	有
输出文件	STL,PLY(真彩),OBJ
手柄重量	204g
工作时间	>30000小时
扫描头	2个标准扫描头,1个保护头
迷你扫描头	1个
标准扫描头尺寸	78.9*19.8*15.8mm
迷你扫描头尺寸	79.2*16.2*12.8mm
扫描头防雾方式	采用内加热扫描头
校准头	1套(选配)
使用年限	12年
电源电压	220V~50Hz
电源消耗	25VA
系统语言	中文、英语、法语、西班牙语、俄语、葡萄牙语、意大利语、希腊语、波兰语、罗马尼亚语、日语、韩语、土耳其语、捷克语、德语、匈牙利语



## 玉汝成口内扫描仪配用的计算机基本配置应不低于以下要求(推荐):

Microsoft Windows 10 64位家庭版  
 中央处理器: Intel Core i7-11800H 处理器或以上  
 显卡及内存: NVIDIA GeForce 3060或以上显卡,包3060Ti.3070、3080等,不支持AMD显卡显存6G及以上  
 内存: 16G或以上  
 硬盘: 固态硬盘512G或以上  
 显示器分辨率: 1920x1080  
 接口: USB 2.0/3.0

\*产品参数及软件功能可能因技术升级或版本迭代调整,实际性能以交付版本为准

## 设备运行环境

- a) 环境温度: 10°C~40°C
  - b) 相对湿度: ≤85%
  - c) 大气压力: 86KPa~106KPa
- 设备存储、运行环境:
- a) 环境温度: -20°C~55°C
  - b) 相对湿度: 10%~93%
  - c) 大气压力: 86KPa~106KPa

