

YRC-8PRO

轻型多功能干湿两用雕铣机

- 一机双模 干湿两用
- 无线wifi连接 摄像头远程监控
- 自动球标定精度高
- 独创疏水结构 解决漏水顽疾

干湿
两用

5轴
加工

18个
刀库

3种
夹具

YRC-8PRO 轻型多功能干湿两用雕铣机

YRC-8PRO 是一款集成干湿两用功能的雕铣机，一机双模，无缝切换干式与湿式加工，轻松应对氧化锆、玻璃陶瓷、钛盘等牙科常用材料。其紧凑设计与卓越性能，完美适配椅旁即刻修复和工作室高效生产需求，显著提升诊疗效率与产能，是追求一体化、高灵活度解决方案的明智之选。

产品亮点

1.一机双模，干湿全能

真正集成干式与湿式加工，轻松驾驭氧化锆、玻璃陶瓷、钛盘等多种牙科材料，适配椅旁即刻修复和工作室高效生产需求

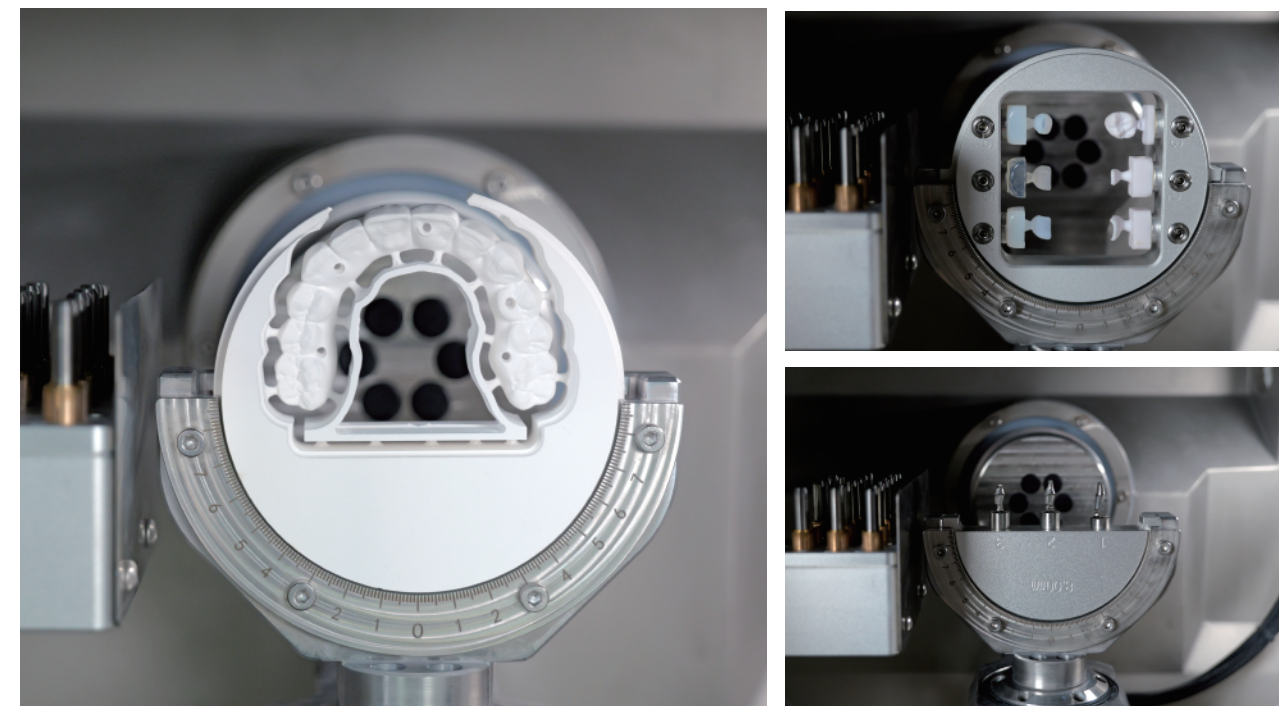


2.高功率主轴，效能加倍

60,000rpm超高速主轴驱动模块，实现极速切削的同时保障材料批量稳定成型。

3.一材一具，精准锁定

材料专属夹具与 3+2 五轴刚性结构协同，实现零妥协加工稳定性，打造精密加工生态



4.全自动校准系统和远程监控

高精度全自动球探针校准系统，操作简易，内置摄像头可远程监控加工进度和售后异常处理。



5.自动换刀，生产无忧

搭载18工位自动刀库，集成AI磨损预测算法，实现刀具寿命实时诊断与主动更换，保障无人化连续生产稳定性。

YRC-8PRO 轻型多功能干湿两用雕铣机

更多优势 更具竞争力

高效产能引擎，适用高强度连续生产

- 3+2 五轴联动，工业级稳定
- 90° 垂直精雕，完美雕刻咬合面、邻接面等复杂解剖形态
- 全自动校准系统，切削品质稳定精准

远程监控，生产管理更高效

- 内置摄像头随时随地远程查看设备实时运行状态
- 远程掌握加工进度，随时掌握设备工作负荷与效率，做到生产数据心中有数

紧凑机身设计，专为有限空间优化

- 紧凑设计，无缝融入紧张椅旁或高密度工作室产线
- 干湿一体，减少设备搬运、切换的繁琐步骤，让操作流程更顺畅

独有疏水结构，清除湿切漏水顽疾

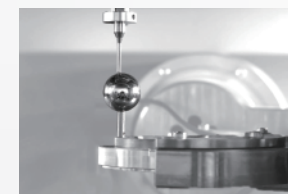
- 创新设计疏水导流系统，精准引导水流回收
- 保护精密部件免受水流侵蚀，大幅延长设备寿命
- 保持工作区域干爽清洁，消除椅旁诊疗水渍尴尬



细节展示 让你全面了解YRC-8PRO

自动校准

自动球标定，精度高，操作简单



强劲主轴

2.5KW 60000rpm



紧凑机身设计

紧凑设计，更省空间
分体设计，物流方便



智能系统

摄像头远程监控，生产管理更高效

多种夹具

3种夹具，满足各种规格材料

自动刀库

18个刀库，自动切换
工具寿命监测系统。



*产品参数及软件功能可能因技术升级或版本迭代调整，实际性能以交付版本为准

YRC-8PRO 轻型多功能干湿两用雕铣机

可加工材料

氧化锆	树脂	蜡	玻璃陶瓷	钛柱	钛盘
-----	----	---	------	----	----

材料加工时长

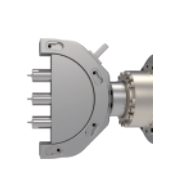
材料类型	氧化锆					玻璃陶瓷			钛合金		
牙类型	前牙单冠	后牙单冠	前牙三连桥	后牙三连桥	全口(4-6个种植孔)	冠	嵌体	贴面	钛冠	钛支架	金属桥(常规)
加工时间	10min左右	20-25min左右	30min	40min	240min左右	10-30min	30min左右	180min左右	按照一个种植孔	50min左右	

夹具类型



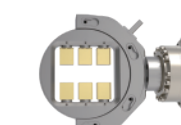
标准C型夹具

- 适用于φ98mm的圆盘材料
- 5轴铣削，B轴角度可达-30°~+90°
- 可加工材料厚度10-25mm



预铣基台夹具

- 3个位置，适用于钛柱加工
- 标准配置为ARUM接口



块状夹具

- 6个位置，适用于玻璃陶瓷、树脂和氧化锆块等
- 玻璃陶瓷块尺寸有I12/C14/B40可用

配套车针

氧化锆切削车针

T1 球刀 D2.0/6.0mm	T2 球刀 D1.0/6.0mm	T3 球刀 D0.6/6.0mm	T4 平底刀 D1.5/6.0mm	T5 球刀 D0.3/6.0mm
------------------	------------------	------------------	-------------------	------------------

树脂切削车针

T6 球刀 D2.0/6.0mm	T7 球刀 D1.0/6.0mm	T8 球刀 D0.6/6.0mm	T9 平底刀 D1.5/6.0mm
------------------	------------------	------------------	-------------------

玻璃陶瓷切削车针

T15 球刀 D2.5/6.0mm	T16 球刀 D1.0/6.0mm	T17 球刀 D0.6/6.0mm
-------------------	-------------------	-------------------

钛合金切削车针

T1 球刀 D3.0/6.0mm	T2 球刀 D2.0/6.0mm	T3 球刀 D1.5/6.0mm	T4 球刀 D1.0/6.0mm	T5 球刀 D0.5/6.0mm
------------------	------------------	------------------	------------------	------------------

T6 圆鼻刀 D2.0/6.0mm	T7 圆鼻刀 D1.5/6.0mm	T8 圆鼻刀 D1.5/6.0mm	T9 钻头 D2.5/6.0mm	T10 钻头 D1.5/6.0mm
-------------------	-------------------	-------------------	------------------	-------------------

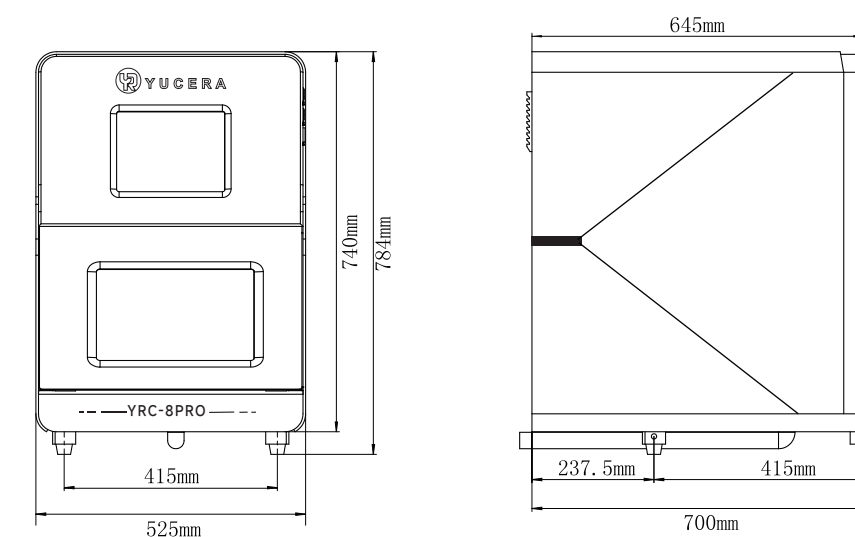
T11 平底刀 D2.0/6.0mm	T12 平底刀 D1.0/6.0mm	备用刀库 T13 平底刀 D2.0/6.0mm
--------------------	--------------------	----------------------------

产品规格参数

基本参数	
轴数	5轴联动
切削方式	干湿两用
切削材料	氧化锆, 树脂, 蜡, 玻璃陶瓷, 钛柱, 钛盘等
应用范围	单冠、桥体、贴面、嵌体、基台、螺丝固位冠、螺丝固位桥等
加工材料厚度	10-25mm
总功率	3.7kW
产品尺寸	525*700*784mm
重量	150kg
要求气压	6Bar
水箱容量	10L
电源	单相交流220V 50/60Hz
控制系统	嵌入式多轴数控系统+伺服电机
结构参数	
X/Y/Z 轴工作范围	160mm*115mm*105mm
A 轴工作角度	±360°
B 轴工作角度	-30°~+90°
刀具	数量: 18
主轴	
主轴转速	60,000 rpm
主轴功率	2.5kw
夹头直径	Φ6 mm
冷却方式	水冷
最大进给速度/最大空走速度	5000/10000mm/min
夹具类型	
夹具	标准C型夹具 块状夹具 预铣基台夹具

www.yucera.com

专业牙科材料和设备供应商



深圳玉汝成口腔材料有限公司
Shenzhen Yurucheng Dental Materials Co.,Ltd

地址: 深圳市坪山区石井街道石井社区竹青路35号
电话: 400-995-8505 邮箱: info@yucera.com